

**Návod k servisnému programu
pre fiskálny modul FM2000.**

manuál

Servisný program pre fiskálny modul J&V Safe.

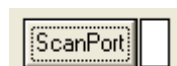
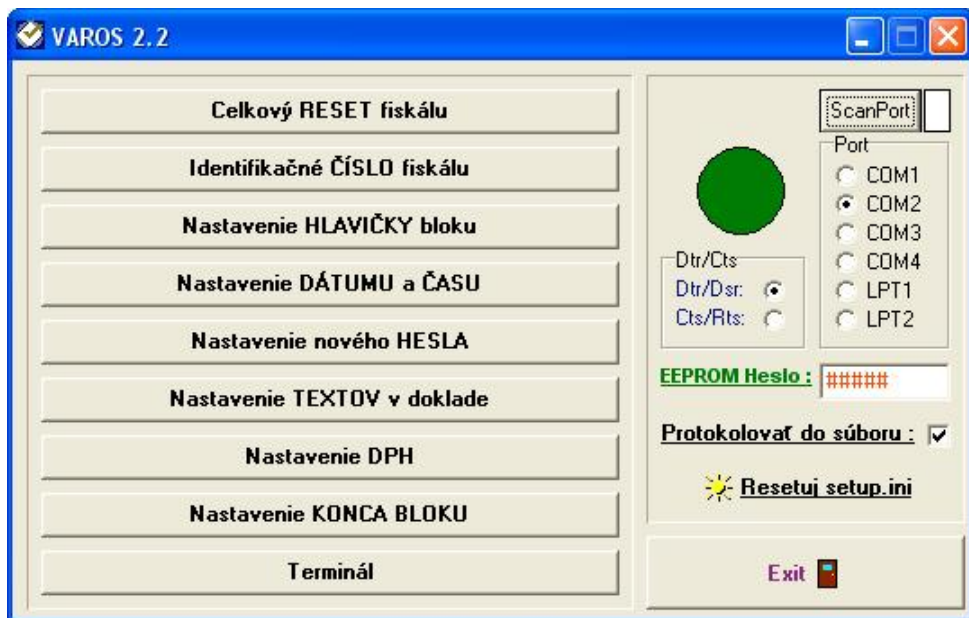
Servisným programom sa nastavujú parametre fiskálneho modulu, ktoré nie sú bežne dostupné pre konečných užívateľov !

Najnovšiu verziu servisného programu nájdete vždy na internete **www.varos.sk**

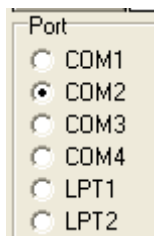
Servisný program umožňuje:

- celkový reset fiskálneho modulu
- nastavenie dátumu a času
- nastavenie hlavičky bločku, IČO, DIČ, DKP
- nastavenie reťazcov vo vnútornej EEPROM pamäti
- nastavenie premenných pre výpočet DPH
- nastavenie konca bločku
- nastavenie servisného hesla

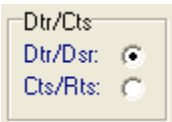
Program sa spúšťa príkazom **varos.exe**. Pre správny chod programu musí mať v aktuálnom adresári datový súbor **j&vsafe.dat**. Po spustení programu sa zobrazí konfiguračné menu.



Program sa pokúsi zdetekovať fiskálny modul. Program detekuje fiskálne moduly iba na COMx portoch. Pre správnu detekciu musí byť v programe nastavené to isté riadenie toku dát, ako sú nastavené prepínače na fiskálnom module (DTR/DSR alebo RTS/CTS), tlačiareň dokladov musí byť pripojená k fiskálnemu modulu a musí byť v ON LINE stave. Port, na ktorom je pripojený fiskálny modul



nesmie byť obsadený iným programom. (tlačový manager, ovládač myši, modemu ...). Ak program zdetekuje fiskálny modul nastaví sa port, na ktorom je pripojený a krúžok sa zmení na zeleno. Ak program nezdetekuje fiskálny modul, krúžok sa zmení na červeno. Ak viete, na ktorom porte je pripojený fiskálny modul, môže sa tento port manuálne nastaviť.

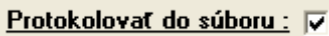


Voľba riadenia toku dát medzi počítačom a fiskálnym modulom. Pre správnu činnosť programu musí byť nastavené to isté riadenie toku dát, ako sú nastavené prepínače na fiskálnom module. (DTR/DSR alebo RTS/CTS).



Obrazovka na vkladanie hesla fiskálneho modulu. Nastavená hodnota výrobcu je **11111**.

Heslo je uložené v pamäti fiskálneho modulu, musí mať päť znakov a slúži na ochranu premenných a údajov vo fiskálnom module proti nedovolenému prepísaniu. Servisné heslo si môže každé servisné stredisko vo vlastnom záujme nastaviť zo servisného programu. Ak sa zadá nesprávne servisné heslo, fiskálny modul príkazy zo servisného programu ignoruje.



Ak je voľba zapnutá, všetky operácie, ktoré boli vykonané cez servisný program sa zapisujú do súboru fiskal.log.



V súbore setup.ini sú uložené počiatočné hodnoty premenných a reťazcov, ktoré sa predplňajú zo servisného programu. Pri každej zmene konfigurácie, sa súbor aktualizuje a pri spustení sa ponúkajú posledné zmeny. Príkazom resetuj setup.ini sa nastaví hodnoty na počiatočné. /súbor sa prepíše súborom setup.zal/



Ukončenie servisného programu.

Celkový RESET fiskálu

Reset nastaví fiskálny modul do počiatočného stavu. Pri resete musí byť prepínač na fiskálnom module JP3 /povolenie resetu/ v polohe OFF, JP4 /povolenie zápisu do EEPROM pamäti/ v polohe ON.

! Pozor pred vykonaním resetu treba vykonať dennú uzávierku !

Identifikačné ČÍSLO fiskálu

Nastavenie identifikačného čísla modulu /1..255/. Toto číslo sa vracia ako prvý znak v info súbore. Jeho zmena má význam iba vtedy, ak existuje na sieti viac fiskálnych modulov.

Nastavenie HLAVIČKY bloku

Hlavička bloku

Vyraba VAROS - zdruzenie vyvc
974 DO BANSKA BYSTRICA
Tel.: 048/4145703-4
DIC:6710096382/651
DKP: xxxxxxxxxxxxxxxxx

Save As Ok Cancel

Nastavenie hlavičky fiskálneho modulu. Súčasťou hlavičky je IČO/DIČ a DKP. Do hlavičky možno vložiť aj riadiace sekvencie pre tlačiareň /otvorenie pokladničnej zásuvky, prepnutie písma../ Znak, ktorý sa nedajú vložiť priamo z klávesnice sa vkladajú ako ich dekadická hodnota uzatvorená v maltézskych krížoch. Program si nenaplní hlavičku z fiskálneho modulu. V programe sa zobrazí naposledy menená hlavička.
<OK> odoslanie hlavičky do fiskálneho modulu.
<Save As> uloženie hlavičky do súboru.

Príklad: znak ESC zodpovedá #27#

Otvorenie pokladničnej zásuvky z EPSON tlačiarňou
#27#p#1##20##150# alebo #27#p#0##20##150#

Nastavenie DÁTUMU a ČASU

Zmenu dátumu a času je možno previesť aj pri nesprávnom servisnom hesle.

Nastavenie nového HESLA

Heslo slúži na ochranu reťatcov a premenných v EEPROM pamäti. Po celkovom resete fiskálneho modulu sa nastaví heslo na default hodnotu 11111. Heslo musí byť 5 miestne.

Nastavenie TEXTOV v doklade

Nastavenie textov v doklade.
Texty, ktoré vystupujú na uzávierkach musia mať rovnakú dĺžku, aby boli zarovnané výpisy na uzávierkach.

- 40

Nastavenie znaku podčiarkovania a počtu znakov v podčiarknutí.

VAROS

Hlavička dokladu

29.6.2003 19:13

Doklad:

Poc.DU:

Poc.MU:

Poc.RU:

- 40

!!! DENNA UZAVIERKA !!!

!!! MESACNA UZAVIERKA !!!

!!! ROCNA UZAVIERKA !!!

Denne: Obrat 23%

Mesacne: Obrat 23%

Kumulovane: Obrat 23%

Obrat 10%

Obrat %Z

Obrat 0%

GT2 Cisty

GT3 Zaporny

GT1 Hruby

Cena s DPH:

Dan

Suma cien:

Ok Cancel

Nastavenie DPH

Nastavenie DPH na fiskálnom module. Nastavuje sa iba premenná na výpočet DPH, nie textové reťazce, ktoré sa tlačia pri uzávierkach. Pri zmene DPH treba prestať aj prislúchajúce textové reťazce.

Nastavenie KONCA BLOKU

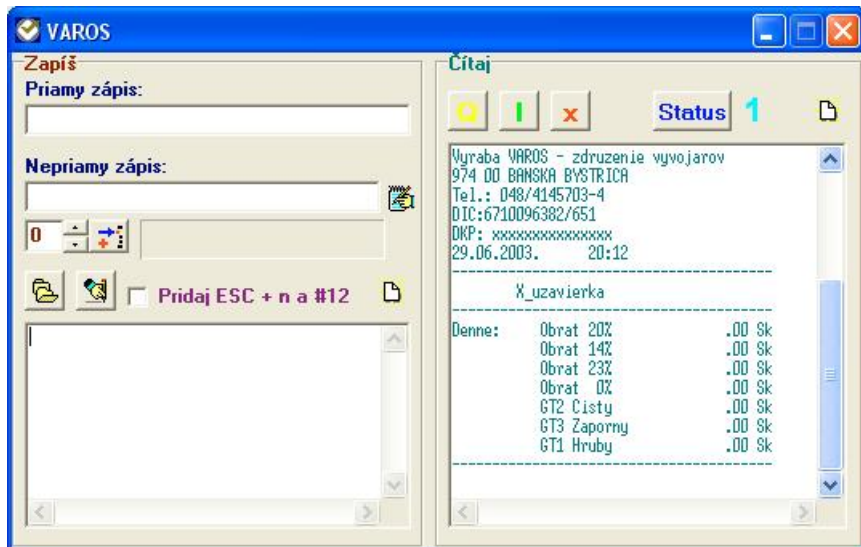
Nastavenie reťazcov a príkazov, ktoré sa majú vykonať po vytlačení pokladničných dokladov a uzávierok. V päte dokladu môže byť riadiaca sekvencia na orezanie dokladu, otvorenie pokladničnej zásuvky, vysunutie papiera ...

Otvorenie pokladničnej zásuvky z EPSON tlačiarní
#27#p#1##20##150# alebo #27#p#0##20##150#

Orezanie papiera na z EPSON tlačiarní
#27#i

Terminál

Jednoduchý terminál na komunikáciu s fiskálnym modulom.



Priamy zápis: Priame odosielanie riadiacich znakov na fiskálny modul.

Nepriamy zápis: Nepriame odoslanie riadiacich znakov na fiskálny modul. Znaky sa najprv pripravia a potom sa zapíšu do fiskálneho modulu.



 Vyhľadanie reťazcov / dokladov na odoslanie.

 Zápis reťazcov / dokladov do fiskálneho modulu.

Pridaj ESC + n a #12

Z načítaného dokladu urobí nedaňový doklad.




Q - zobrazenie posledného dokladu

I - zobrazenie info súboru

X - vytlačenie priebežnej uzávierky

Status - stav fiskálneho modulu 1 – OK, 0 – nepripravený

 - vymazanie obrazovky