

NRSR schválila 30.11.2010 novelu zákona ktorým sa mení a dopĺňa zákon č. 222/2004 Z. z. o dani z pridanej hodnoty v znení neskorších predpisov.

Z pohľadu fiskálnych tlačiarňí je dôležitý § 85j zmena sadzby DPH z 19% na 20%.

„§ 85j

Prechodné ustanovenia k úpravám účinným od 1. januára 2011

(1) V období od 1. januára 2011 do posledného dňa kalendárneho roka, v ktorom Európska komisia (Eurostat) uverejní údaje³⁶⁾ o tom, že aktuálny schodok verejnej správy Slovenskej republiky je menej ako 3 %, je základná sadzba dane na tovary a služby 20% zo základu dane. Skončenie obdobia uplatňovania základnej sadzby dane 20% podľa prvej vety vyhlási Ministerstvo financií Slovenskej republiky všeobecne záväzným právnym predpisom.

Fiskálne tlačiarne FT4000 a fiskálne moduly FM3000 a FM2000 umožňujú zmenu sadzieb dane z pridanej hodnoty na nové sadzby.

Zmena sadzieb dane pre FT4000.

Program na nastavenie sadzieb DPH s následnou kontrolou správnosti vykonania zmien.

Klikni pre stiahnutie: www.varos.sk/fm4000/dph_4000.exe

Program bol testovaný a pracuje pod Window 98, 2000, XP, Vista, Windows 7.

Automatická detekcia FT4000

Nové sadzby DPH

Aktivácia prestavenia DPH

	Obrat	DPH
19 %	0,00	0,00
10 %	0,00	0,00
0 %	0,00	0,00
6 %	0,00	0,00
0 %	0,00	0,00
Storno	0,00	
Zlava	0,00	
Záporné	0,00	
Vrátené	0,00	
Zaokr. plus	0,00	
Zaokr. minus	0,00	
Neplatný	0,00	

	DPH pôvodná	DPH nová
DPH1	19	20 %
DPH2	10	10 %
DPH3	0	0 %
DPH4	6	6 %
DPH5	0	0 %

1. [Magnifying Glass Icon]

2. [DPH Input Fields]

3. [Nastav DPH Button]

1.0.0.0 PRN:5 N FT4000 zdetekovaná Ver. 1.0 (c) VAROS 2010

Ak je spustený tlačový manažér, tak ho program na zmenu DPH automaticky zdetekuje, ukončí a po vykonaní zmien sa tlačový manažér znova zaktivuje. Detekcia spustenia tlačového manažéra sa nedá vykonať pod Windows 98. Ak je spustený tlačový manažér pod Windows 98, tak sa musí ukončiť manuálne ešte pred spusteným programom na zmenu DPH a následne po zmene sadziieb DPH treba tlačový manažér znova spustiť.

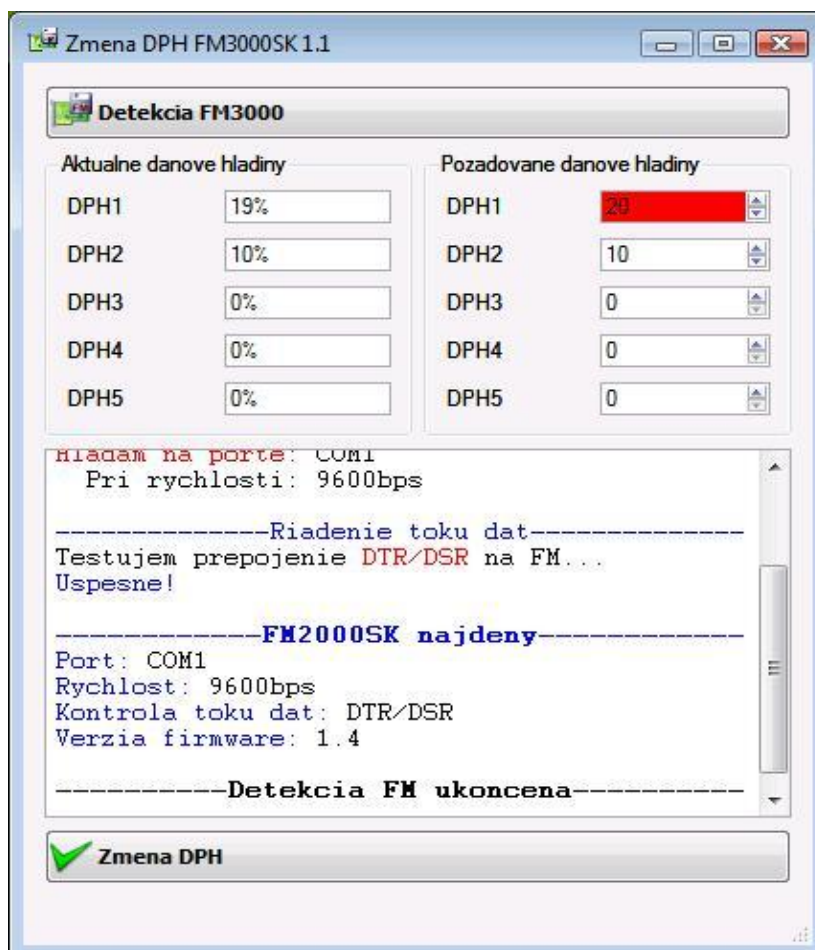
Program po spustení vyhľadá tlačiareň FT4000. Tlačiareň musí byť zapnutá v ON-LINE stave /na tlačiarni svieti iba LED2 na prednom paneli/. Detekcia prebieha na všetkých voľných COM portoch pri všetkých rýchlostiach a oboch riadeniach DTR/DSR a RTS/CTS. Program sa dá aj predom „nakonfigurovať“ na požadované parametre. /sadzby DPH, komunikačný port a prenosová rýchlosť/.

Program je prednastavený tak, že implicitne ponúkne zmenu DPH 19% na 20% , ale umožňuje zmeniť manuálne všetky sadzby DPH. Zmena DPH sa aktivuje potvrdením voľby **Nastav DPH**.

Zmena sadziieb dane pre FM3000/FM2000.

Program na nastavenie sadziieb DPH s následnou kontrolou správnosti vykonania zmien. Pre stiahnutie programu kliknite na nasledujúci odkaz.

www.varos.sk/fm3000/fm3000_dph.exe



Program bol testovaný a pracuje pod Windows, 2000, XP, Vista, Windows 7.

Ak je spustený tlačový manažér, tak ho program automaticky ukončí a po skončení sa tlačový manažér znova aktivuje. Detekcia spustenie tlačového manažéra sa nedá vykonať pod Windows 98. Ak je spustený tlačový manažér pod Windows 98, tak sa musí ukončiť manuálne ešte pred spusteným programom na zmenu DPH tak sa musí ukončiť manuálne ešte pred spusteným programom na zmenu DPH a následne po zmene sadzieb DPH treba tlačový manažér znova spustiť.

Program po spustení vyhľadá fiskálny modul FT3000 alebo FM2000. Tlačiareň pripojená k fiskálnemu modulu musí byť zapnutá v ON-LINE stave. Detekcia prebieha na všetkých voľných COM portoch pri všetkých rýchlostiach a oboch riadeniach DTR/DSR a RTS/CTS. Program sa dá aj predom „nakonfigurovať“ na požadované sadzby DPH. Keď sa spustí s parametrom -h tak sa vypíše nápoveda.

Program je prednastavený tak, že implicitne ponúkne zmenu DPH 19% na 20% , ale umožňuje zmeniť manuálne všetky sadzby DPH. Zmena DPH sa aktivuje potvrdením voľby **Zmena DPH**.

*** POZOR ***

Po nastavení nových sadzieb DPH na fiskálnom module treba vykonať odpojenie fiskálneho modulu od napätia. Nové sadzby DPH sa nastaví až po nábehu napätia.

Windows Vista, Windows 7

ak je spustený tlačový manažér, treba spustiť program v administrátorskom móde, inak program nevie automaticky zhodiť tlačový manažér.

Program ponúkne vytlačenie ročnej uzávierky. Ročná uzávierka nie je povinná zo zákona ani z hľadiska funkčnosti fiskálneho modulu. Ročnou uzávierkou sa nulujú kumulované hodnoty GT1, GT2, GT3. **Ročná uzávierka musí byť vlepená v servisnej knihe a musí byť pri nej zápis servisného technika.**
